

LIVE WEBINAR



THE POWER OF CANDLESTICK – PART 2

Finex Analyst– Andro Ozora





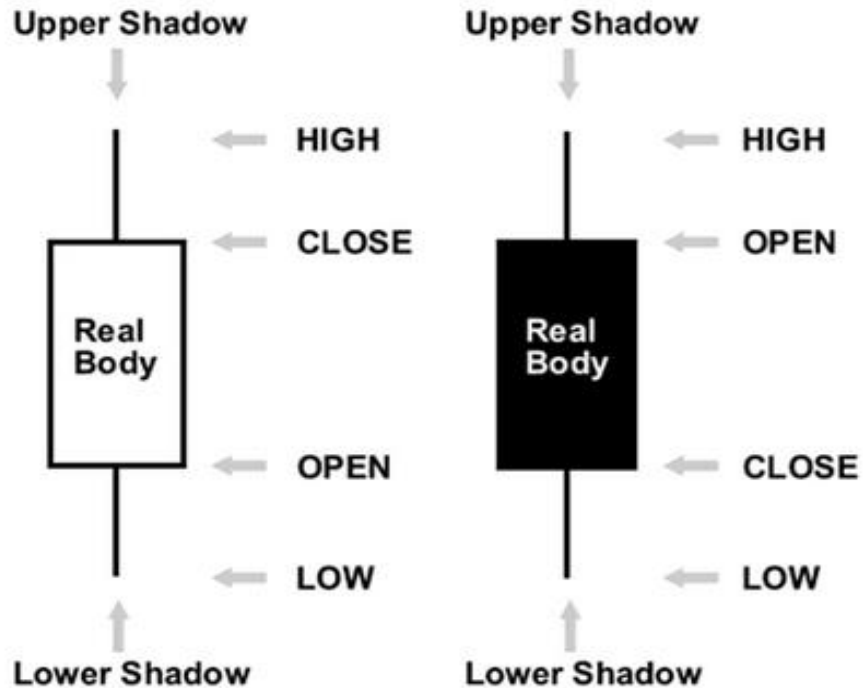
Kenapa Candlestick???

- **Indikator Tertua**
(Mulai Digunakan dari Abad ke-17)
- **Refleksi dari Pergerakan Harga Sebenarnya**
(open, close, high, low)
- **Dasar Dari Ilmu Analisa Teknikal**
- **Dapat Digunakan Di Platform Apa Saja**



KENAPA HARUS PAKAI CANDLESTICK???

KELEBIHAN CANDLESTICK



- Sudah teruji sejak lama
- Tidak perlu update indikator
- Bisa digabung dengan indikator lain
- informasi yang diberikan jelas
- Menyimpan history perdagangan



Kenapa Orang Gagal Paham Dalam Menggunakan Candlestick?



- **Hanya fokus untuk menghafal nama dan pattern candlestick**
- **Belum memahami makna dari batang candlestick yang sebenarnya**
- **Sering menganggap candlestick sering memberikan false signal**
- **Kurang focus dalam belajar**
- **Lebih percaya pada indikator lain**
- **Ingin hasil instant**



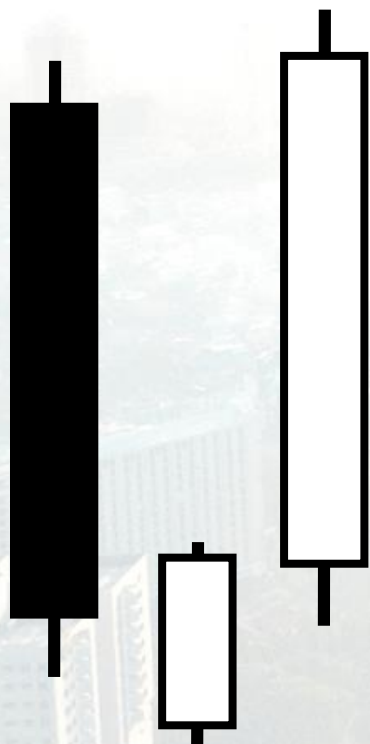
3 Teknik Candlestick

1. Teknik candlestick menggunakan aksi harga
2. Teknik candlestick menggunakan pola pattern
3. Teknik candlestick menggunakan pola body dan warna candlestick



SIMPLE TRADE WITH POWER CANDLE

Definisi POWER CANDLE

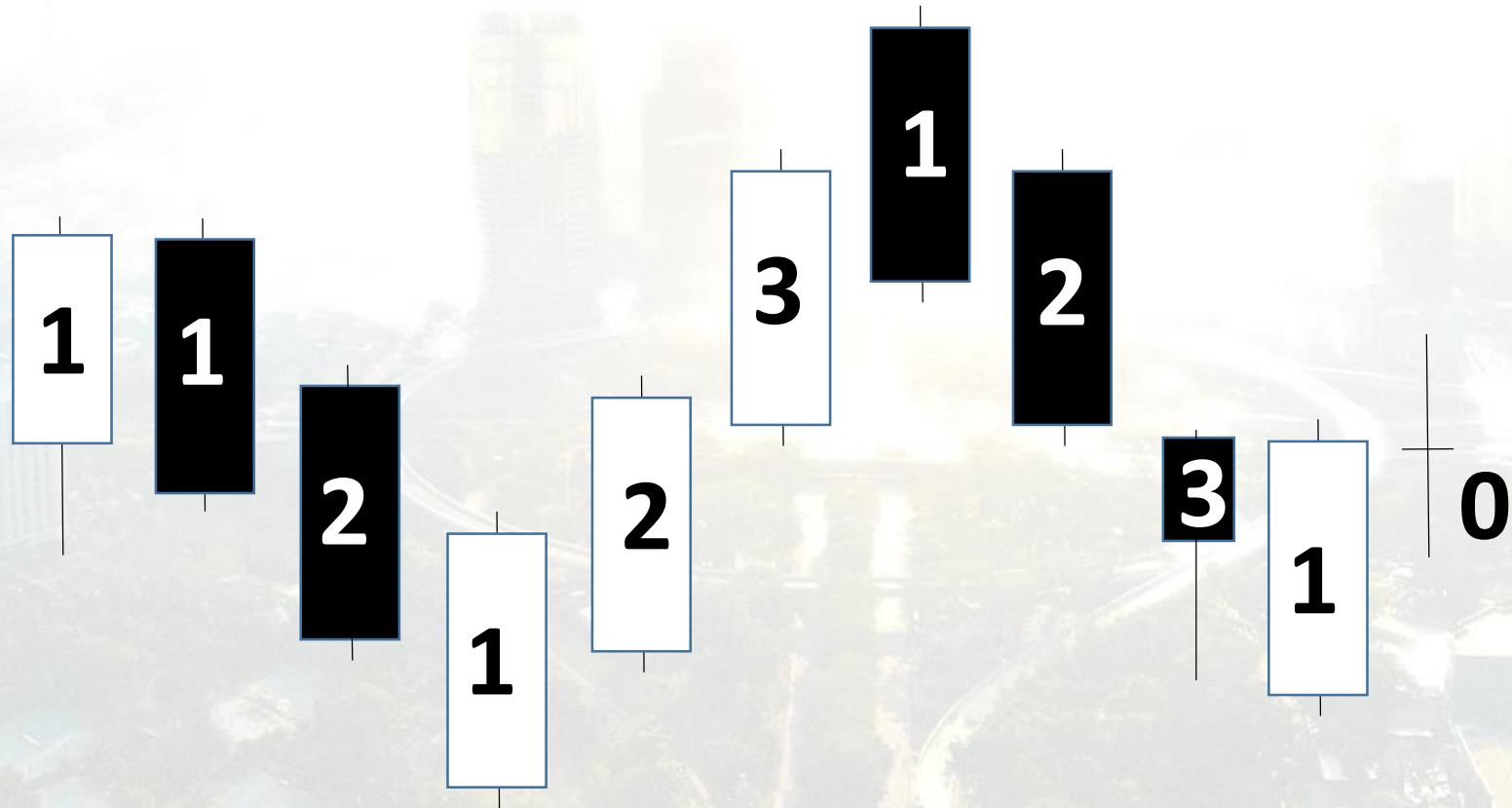


- Teknik Power Candle merupakan teknik candlestick yang fokusnya mengamati body dan warna candlestick
- Teknik Power Candle memanfaatkan momentum pergerakan pasar yang terlihat berdasarkan bentuk body candlestick
- Body candle memberikan konfirmasi tentang POWER
- POWER adalah pihak yang mendominasi pergerakan yang terjadi saat itu (BUYER – SELLER)

Dasar Power Candle

- ❖ Menggunakan pola konfirmasi candlestick yang mempunyai WARNA YANG SAMA
- ❖ Menggunakan pola candle 1-2-3 dimana:
- ❖ Candle ke-1 sebagai sinyal awal dan sebagai titik meletakkan StopLoss
- ❖ Candle ke-2 sebagai konfirmasi
- ❖ Candle ke-3 sebagai titik action
- ❖ Dapat digunakan pada saat continuation trend ataupun reversal trend
- ❖ Dapat digunakan di semua Timeframe dan semua pair

Cara Menghitung Pola Power Candle





POWER CANDLE CONTINUATION

POWER CANDLE CONTINUATION

- Power Candle Continuation digunakan di saat ada pergerakan harga yang sedang mencoba untuk melanjutkan trend yang sudah terjadi sebelumnya
- Power Candle Continuation dapat diidentifikasi dari gagalnya pasar melakukan koreksi atau reversal, dengan munculnya candle lanjutan dari trend yang terjadi sebelum adanya moment koreksi/reversal

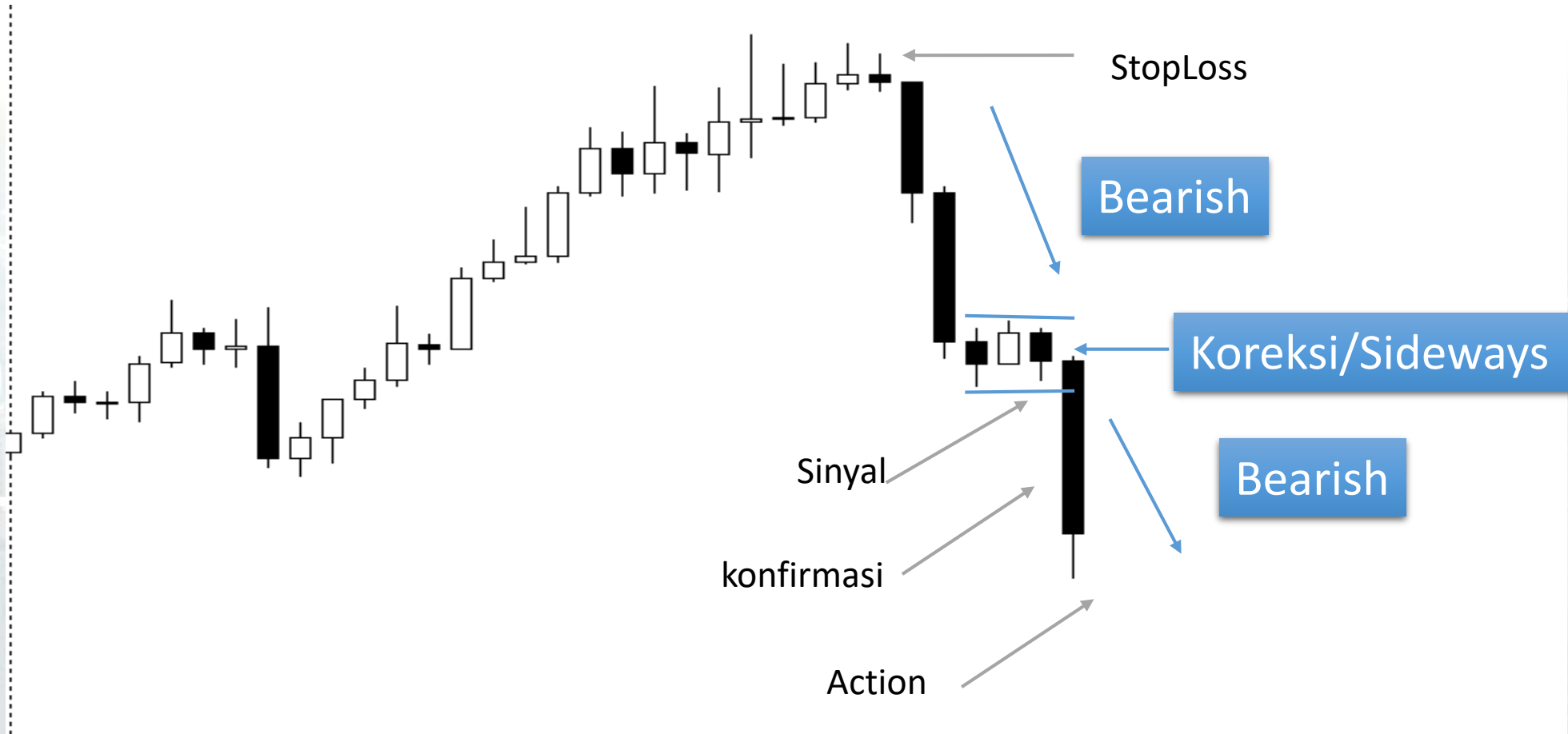




SYARAT POWER CANDLE CONTINUATION

- Trend yang sedang terjadi harus terlihat jelas (bullish trend/bearish trend)
- Munculnya candle koreksi (candle yang berlawanan dengan candle sebelumnya)/ ada momen sideways.
- Candle konfirmasi harus memiliki body yang lebih besar/panjang yang menutupi bentuk dari candle koreksi dan candle sebelumnya
- Menggunakan pola candle 1-2-3

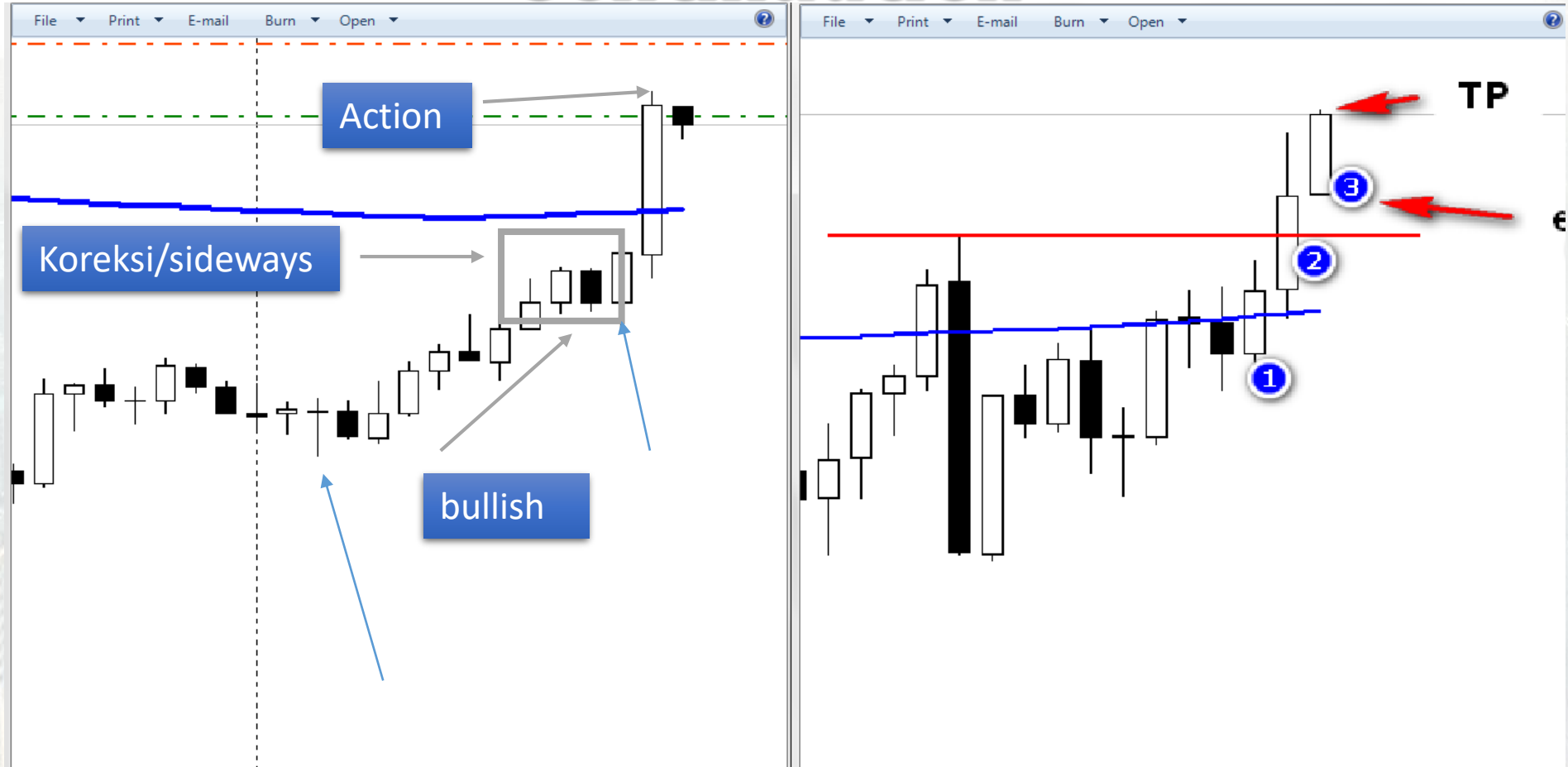
POWER CANDLE CONTINUATION



Contoh Entry Menggunakan Power Candle Continuation



Contoh Entry Menggunakan Power Candle Continuation





The Doji

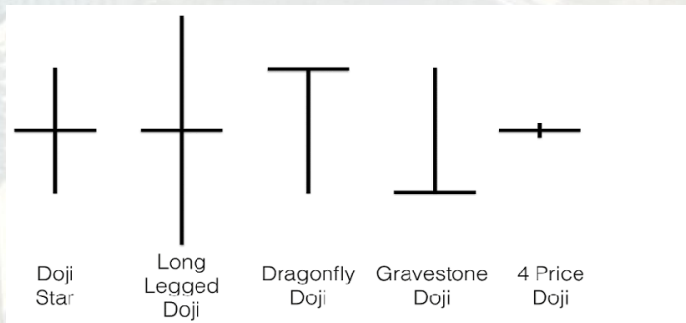
THE DOJI

- Doji dapat di artikan bahwa pasar dalam kondisi kekuatan antara pembeli (buyer) dan penjual (seller) relative seimbang
- Doji juga dikatakan sebagai confusing market atau kondisi pasar yang meragukan atau bisa disebut juga indecision market atau belum ada keputusan pasar
- Munculnya doji mengidentifikasi bahwa pasar mulai kehilangan momentum, dapat juga diartikan bahwa munculnya doji menjadi saat yang tepat untuk keluar dari pasar
- Dalam tehnik power candle, munculnya doji justru menjadi salah satu acuan untuk melakukan action, tentunya dengan menunggu munculnya konfirmasi setelahnya

The Doji Family

Keluarga Utama

- Doji star
- Long legged doji
- Gravestone doji
- Dragonfly doji
- 4 price doji



Kerabat Doji

- Hammer & inverted hammer
- Shooting star
- Spinning tops
- Hanging man
- (saya masukkan dalam doji family karena bentuknya saya anggap mirip, selain itu memudahkan saya memahami tentang candlestick)



The Doji Reversal

Action Power Candle Reversal Dengan Doji

Cara menggunakan the doji sebagai action power candle reversal:

1. Doji muncul di akhir dari trend yang sedang terjadi
2. Doji dikatakan valid sebagai power candle reversal jika diikuti dengan munculnya candle konfirmasi yang berlawanan dengan candle trend sebelumnya
3. Doji dikatakan tidak valid sebagai power candle reversal jika candle yang muncul setelah doji tidak mengkonfirmasinya dengan bentuk candle yang berlawanan/searah

The Doji Reversal

- The doji reversal adalah salah satu teknik power candle yang memanfaatkan candle doji sebagai bentuk acuan dalam penggunaan teknik power candle
- The doji reversal digunakan ketika muncul sebuah candle doji di akhir sebuah trend yang menandakan bahwa kekuatan pasar yang sedang mendominasi sudah mulai berkurang dan mulai kehilangan kekuatan dengan munculnya kekuatan baru yang berlawanan dengan trend yang sebelumnya



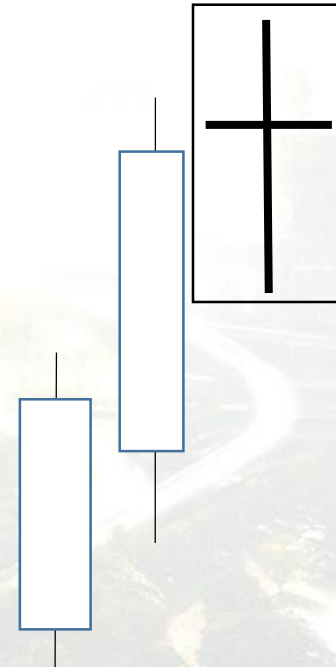
Syarat The Doji Reversal

1. Muncul Candle Doji

Bullish Doji Reversal



Bearish Doji Reversal

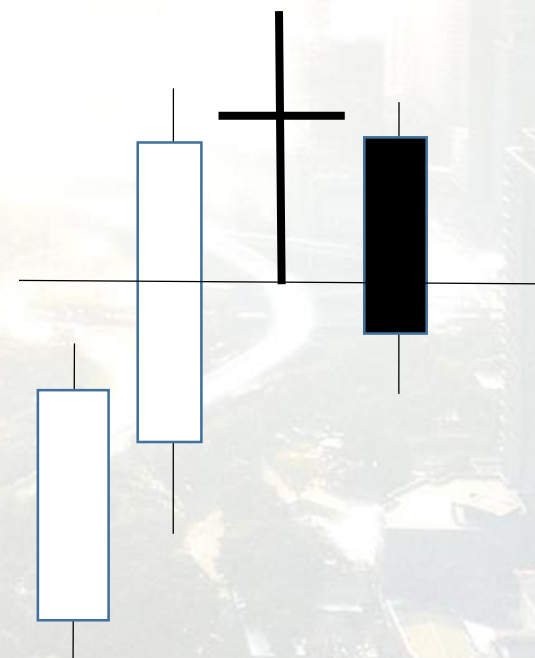


2. Muncul candle berlawanan sebagai konfirmasi yang besarnya minimal 50% dari candle trend sebelum Doji

Bullish Doji Reversal



Bearish Doji Reversal

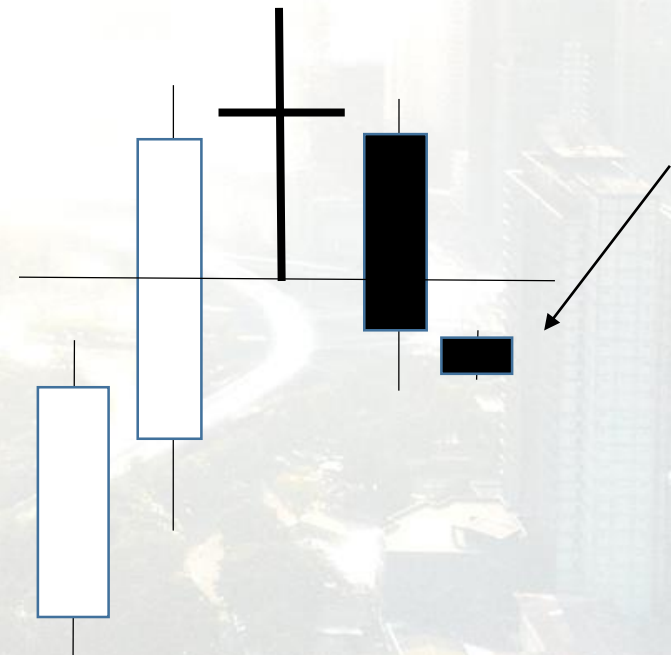


3. Entry Setelah Candle Konfirmasi Terbentuk (bisa 1 menit sebelum pergantian candle)

Bullish Doji Reversal

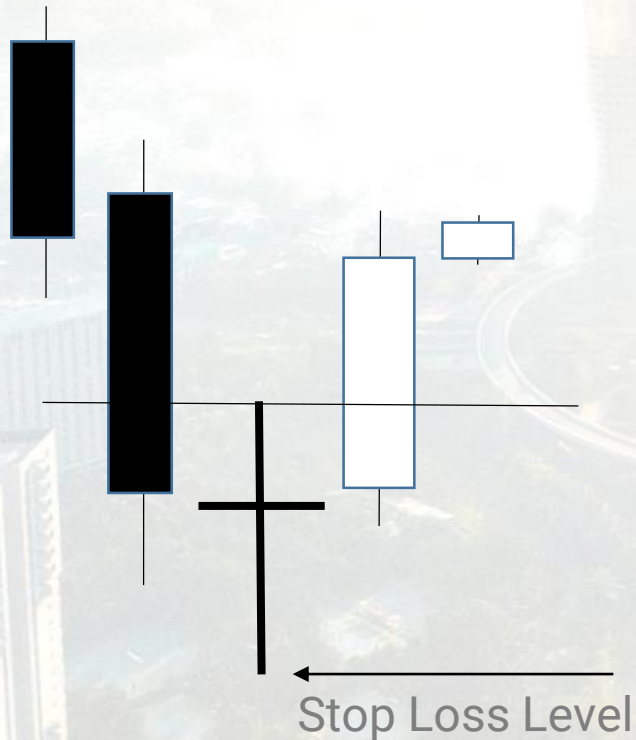


Bearish Doji Reversal

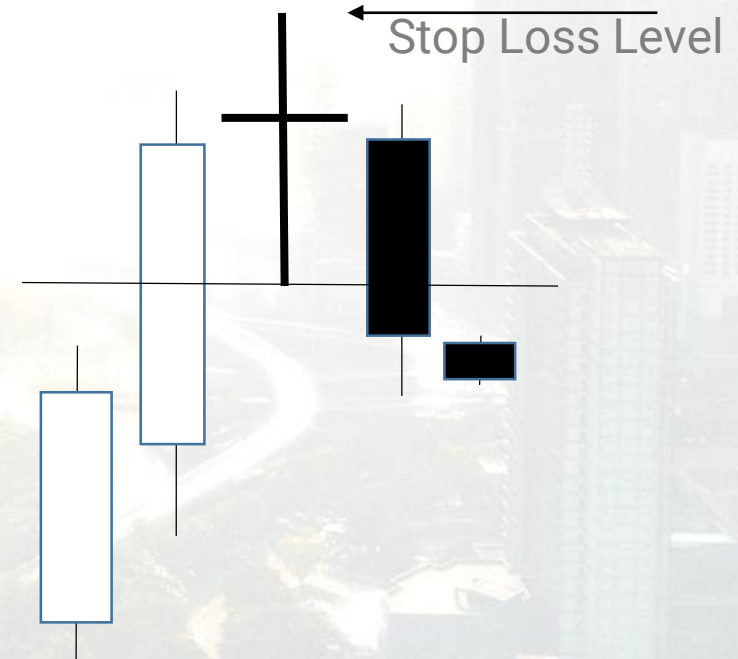


4. Stop Loss Diletakkan di Shado Candle Doji atau area S/R terdekat dengan Shadow Doji

Bullish Doji Reversal



Bearish Doji Reversal





The Doji Continuation

The Doji Continuation

The Doji Continuation adalah salah satu teknik power candle yang digunakan untuk mengidentifikasi pelanjutan arah trend dari trend yang terjadi sebelumnya.

Candle doji yang muncul di tengah trend mengidentifikasi bahwa pelaku pasar yang sedang dominan sebagian sudah keluar dari pasar dan sempat mendapat perlawanan dari pihak yang berlawanan, tetapi kekuatan yang sedang mendominasi masih mampu melanjutkan trend yang dibentuk sebelumnya.

Dalam hal ini, head shadow doji berlaku sebagai acuan Resistance dan leg shadow doji sebagai acuan Support.



Syarat The Doji Continuation

1. Muncul Candle Doji

Bullish Doji Continuation

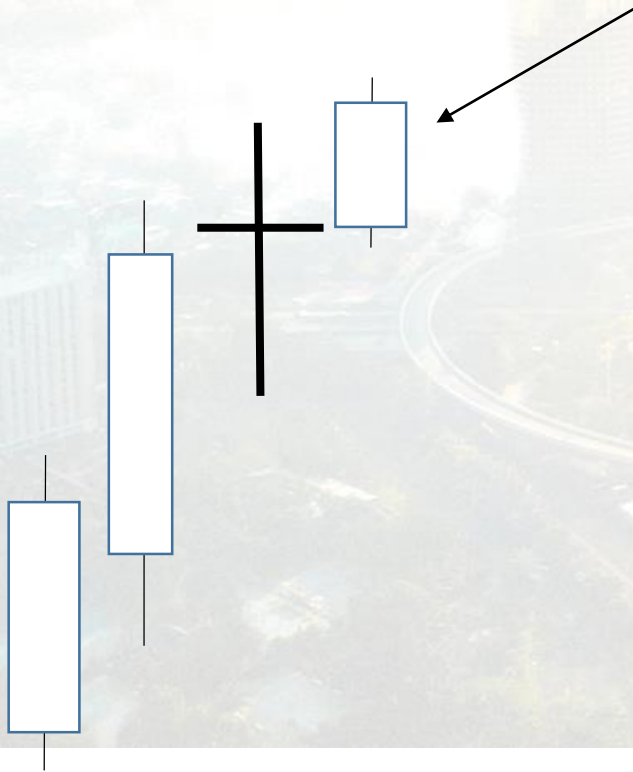


Bearish Doji Continuation



2. Muncul candle setelah doji yang memiliki warna sama dengan candle sebelum doji

Bullish Doji Continuation

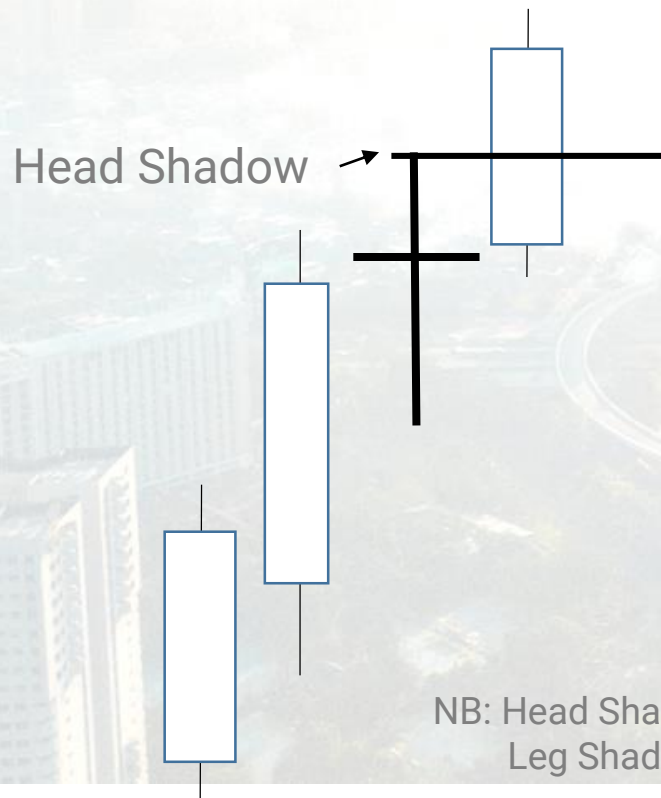


Bearish Doji Continuation

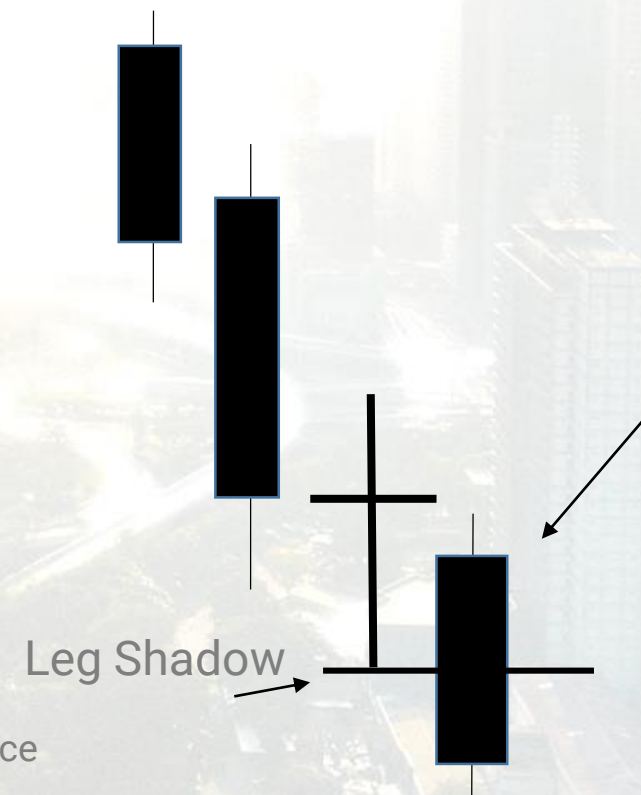


3. Candle yang muncul setelah doji penutupan body candlenya melewati shadow dari candle doji

Bullish Doji Continuation

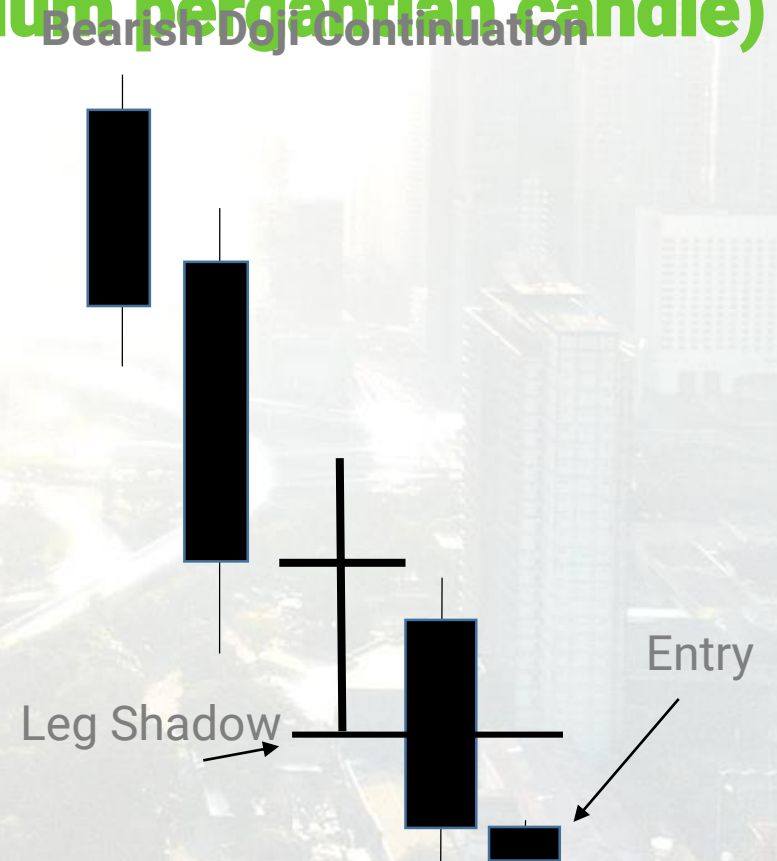
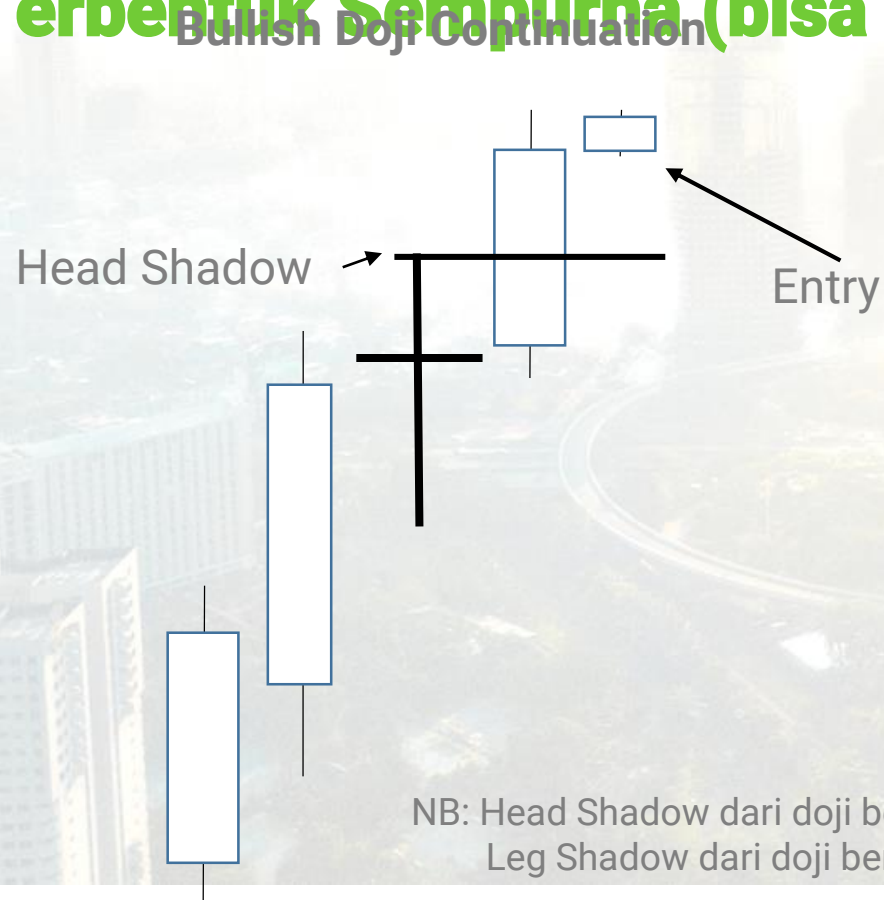


Bearish Doji Continuation



NB: Head Shadow dari doji berlaku sebagai Resistance
Leg Shadow dari doji berlaku sebagai Support

4. Entry Setelah Candle Konfirmasi Setelah Candle Doji Terbentuk Sempurna (bisa 1 menit sebelum pergantian candle)



INGAT!!!

- ✓ Analisa adalah sebuah bentuk pendekatan respektif terhadap pasar
- ✓ Analisa hanya sebagai alat bantu, bukan penentu pergerakan pasar
- ✓ Analisa selalu benar, tapi belum tentu dibenarkan oleh pergerakan pasar
- ✓ Indikator tidak bisa memberitahu “KENAPA” harga bergerak, karena mereka TIDAK diciptakan untuk itu
- ✓ Indikator tidak memiliki hubungan langsung terhadap setiap order yang terjadi di pasar
- ✓ MARKET BERGERAK BEBAS

Jadwal Live Webinar

JUMAT, 02 APRIL 2021 = LIVE TRADING NON FARM PAYROLL

RABU, 07 APRIL 2021 = CARA MUDAH MENGGUNAKAN INDIKATOR FRACTALS ENVELOPES

RABU, 14 APRIL 2021 = NGABUBURIT BARENG FINEX – PART 1

RABU, 21 APRIL 2021 = NGABUBURIT BARENG FINEX – PART 2

RABU, 28 APRIL 2021 = NGABUBURIT BARENG FINEX – PART 3

INFO LEBIH LENGKAP & REGISTRASI:
<https://finex.co.id/seminars>



Trading bersama Finex

WA : 0811-8780-038

finex.co.id